



ENDÜSTRİ
MÜHENDİSLİĞİ
BÖLÜMÜ

2020– 2021 EĞİTİM ÖĞRETİM DÖNEMİ
YENİ GELEN ÖĞRENCİ ANKETİ
DEĞERLENDİRMESİ

SORULAR

Soru 1. Hangi şehirden geliyorsunuz?

Soru 2. Yerleştığınız puanınızı giriniz.

Soru 3. Yerleştığınız sıralamayı giriniz.

Soru 4. Endüstri Mühendisliği'ni seçmenizdeki temel nedenler nelerdir? (Birden fazla şık işaretleyebilirsiniz).

Soru 5. Endüstri Mühendisliği kaçınıcı tercihinizdi? (En üst sırada yer alan tercihiniz)

Soru 6. Ondokuz Mayıs Üniversitesi Endüstri Mühendisliği Bölümü kaçınıcı tercihinizdi?

Soru 7. Mezun olduğunuz lise türü?

Soru 8. Endüstri mühendisliği hakkında tercih yapmadan önce ne kadar bilginiz vardı?

Soru 9. Tercih yapmadan önce bölümümüzün web sayfasını incelediniz mi?

Soru 10. Bölümün sosyal medya hesaplarını takip ediyor musunuz? (Birden fazla seçeneği işaretleyebilirsiniz)

Soru 11. Bölümümüz öğrenci topluluğu olan Endüstri Mühendisliği Mükemmellik Topluluğu'nda görev almak ister misiniz?

Soru 12. Tercih aşamasında bölümümüzün MÜDEK tarafında akredite olduğunu biliyor muydunuz?

Soru 13. Ondokuz Mayıs Üniversitesi Endüstri Mühendisliği bölümünde nasıl bir eğitim bekliyorsunuz?

Soru 14. Mezun olunca nasıl bir kariyer hedefliyorsunuz?

Soru 15. Bölüm ya da üniversite değişikliği yapmak istiyor musunuz?

2020 – 2021 EĞİTİM ÖĞRETİM YILI

YENİ GELEN ÖĞRENCİ ANKETİ DEĞERLENDİRMESİ

Ankete 58 öğrenci katılmış olup soru bazında cevap analizi aşağıdaki gibidir.

Soru 1. Hangi şehirden geliyorsunuz?

Şehirlere göre öğrenci sayıları Tablo 1’de gösterilmiştir. Öğrencilerin yoğunluklarını belirten ısı grafiği Şekil 1’de verilmiştir. Öğrencilerin çoğunluğunun Samsun – İstanbul – Trabzon ve Ankara’dan geldiği görülmüştür.

Tablo 1. İllere göre gelen öğrenci sayıları

Şehir	Frekans	Şehir	Frekans
SAMSUN	13	HATAY	1
İSTANBUL	8	AMASYA	1
TRABZON	4	BALIKESİR	1
ANKARA	4	ÇANKIRI	1
ORDU	3	VAN	1
SAKARYA (ADAPAZARI)	2	NİĞDE	1
KONYA	2	AYDIN	1
ADANA	2	DENİZLİ	1
KARABÜK	2	BURSA	1
KAHRAMANMARAŞ	2	ANTALYA	1
DÜZCE	1	KAYSERİ	1
ÇORUM	1	KOCAELİ (İZMİT)	1
MERSİN	1	İZMİR	1
Genel Toplam			58



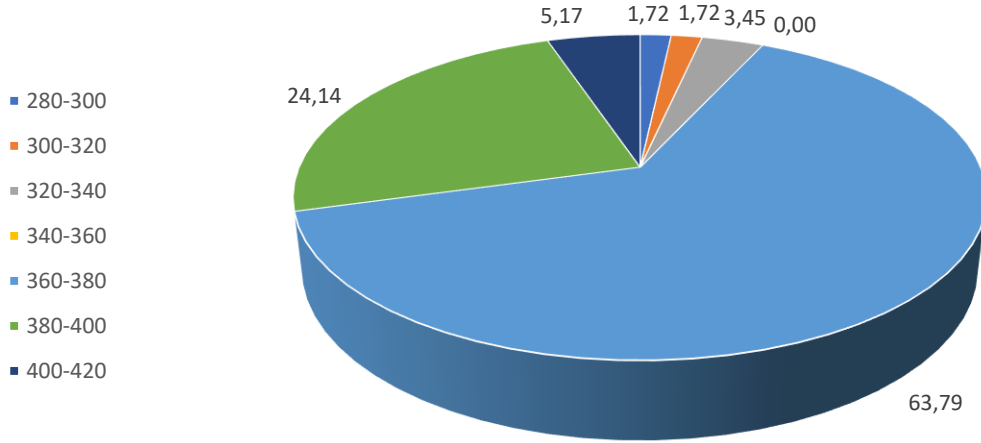
Şekil 1. İllere göre gelen öğrenci sayılarına ilişkin ısı haritası

Soru 2. Yerleřtiđiniz puanınızı giriniz.

Anket cevapları sınıflandırılmış veri haline getirilerek frekansları tespit edilmiştir.

Tablo 2. Öğrenci puanları

Sınıf Aralığı	Frekans	Ortalama	Min Puan	Max Puan
280-300	1			
300-320	1			
320-340	2			
340-360	0	373,80	283,36	414,00
360-380	37			
380-400	14			
400-420	3			
Toplam				58



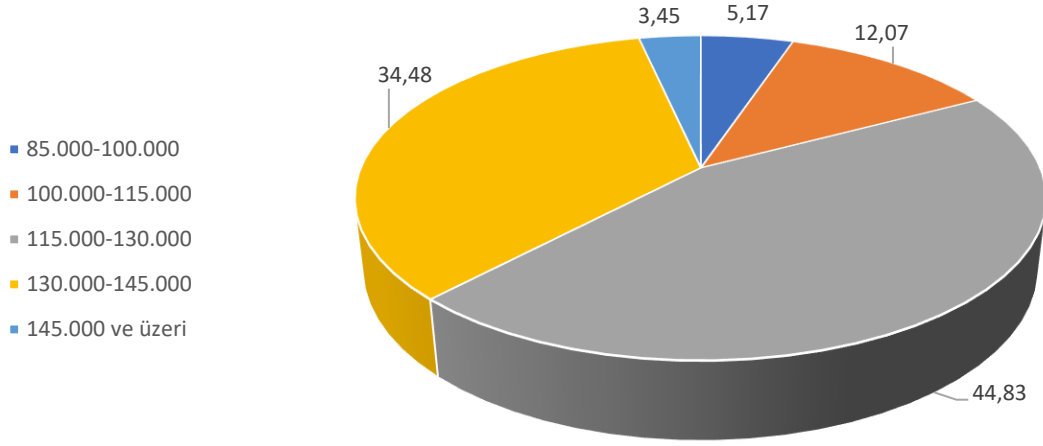
Şekil 2. Öğrenci puanlarının grafiksel gösterimi

Soru 3. Yerleřtiđiniz sıralamayı giriniz.

145.000'in üzerinde olan 2 öğrenci bölüm birincisi kontenjanı ile gelmiştir. Bölüm birincileri analiz dışı tutulduğunda maksimum sıralama ile gelen öğrencinin **135.397** ve ortalama sıralamanın **123.453** olduğu görülmektedir.

Tablo 3. Öğrenci sıralamaları

Sınıf Aralığı	Frekans	Yüzde	Ortalama	Min Sıralama	Max Sıralama
85.000-100.000	3	5,17			
100.000-115.000	7	12,07			
115.000-130.000	26	44,83	128.560	85.993	299.549
130.000-145.000	20	34,48			
145.000 ve üzeri	2	3,45			
Toplam					58



Şekil 3. Öğrenci sıralamalarının grafiksel gösterimi

Soru 4. Endüstri Mühendisliği'ni seçmenizdeki temel nedenler nelerdir? (Birden fazla sık işaretleyebilirsiniz).

Öğrenciye ankette aşağıdakiler sunulmuş olup verilen yanıtların yüzdeleri gösterilmiştir.

- İyi iş olanağı,
- İyi eğitim olanağı,
- Puanıma uygun,
- En çok istediğim meslek,
- Aile, arkadaş veya öğretmen tavsiyesi,
- Ailemin yaşadığı yere yakın olması,
- Diğer.

Öğrencilerin genellikle iyi iş olanağı ve puanlarına uygunluğundan dolayı bölümü tercih ettikleri görülmüştür. Diğer seçeneğini işaretleyen öğrencilerin ileride yapmak istedikleri girişimcilik vb. işlere olan uygunluğundan ya da kişiliklerine uygun olduğunu düşündükleri için yazdıkları görülmüştür.

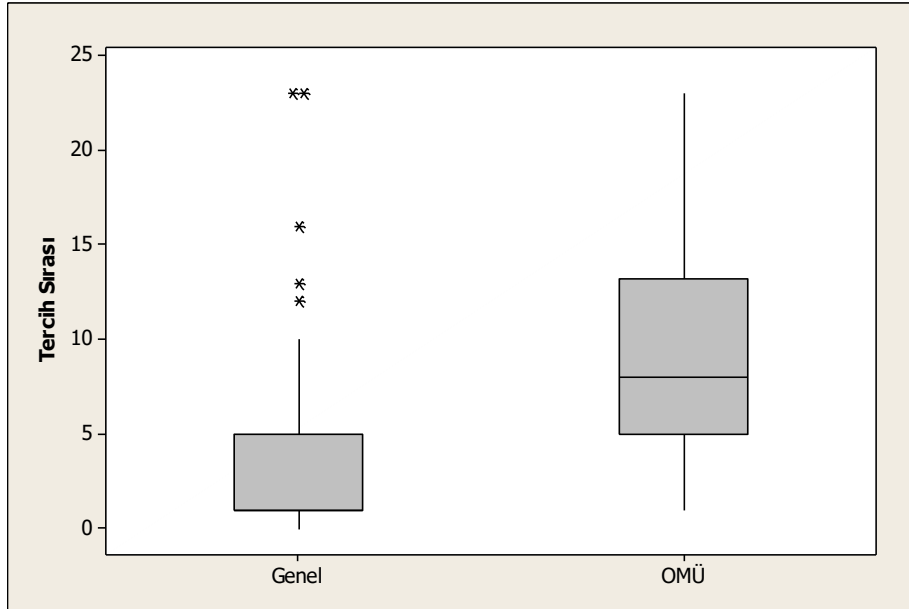


Şekil 4. Endüstri Mühendisliğinin Seçilmesinin Nedenleri

Soru 5. Endüstri Mühendisliği kaçınıcı tercihinizdi? (En üst sırada yer alan tercihiniz)

Soru 6. Ondokuz Mayıs Üniversitesi Endüstri Mühendisliği Bölümü kaçınıcı tercihinizdi?

Verilen öğrenci yanıtlarına göre genel tercihlerde Endüstri Mühendisliği bölümünün %75'ini ilk beş tercihin oluşturduğu ve ortanca değerinin birinci sıra olduğu görülmüştür. OMÜ Endüstri Mühendisliği'nin ise %75'ini ilk on üç tercihin oluşturduğu ve ortanca değerinin sekizinci sıra olduğu görülmüştür.

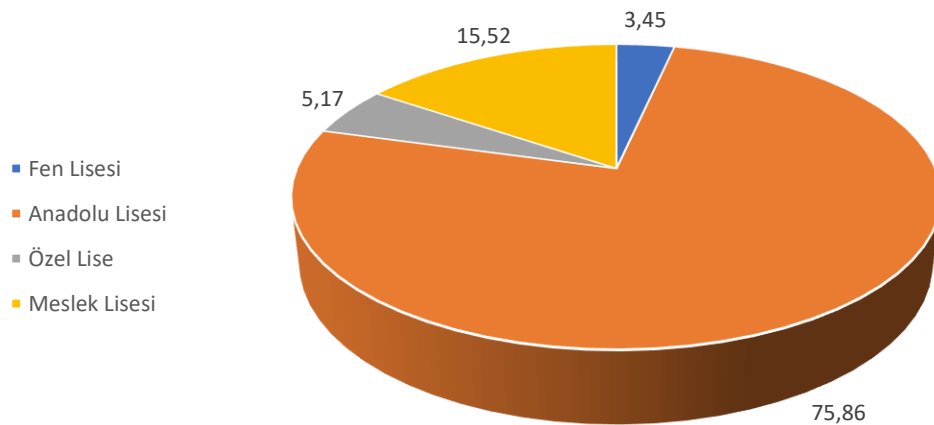


Şekil 5. Endüstri Mühendisliği ve OMÜ Endüstri Mühendisliğini seçen öğrencilerin karşılaştırılması

Soru 7. Mezun olduğunuz lise türü?

Tablo 4. Mezun olunan lise türü

Lise Türü	Frekans
Fen Lisesi	2
Anadolu Lisesi	44
Özel Lise	3
Meslek Lisesi	9
Toplam	58

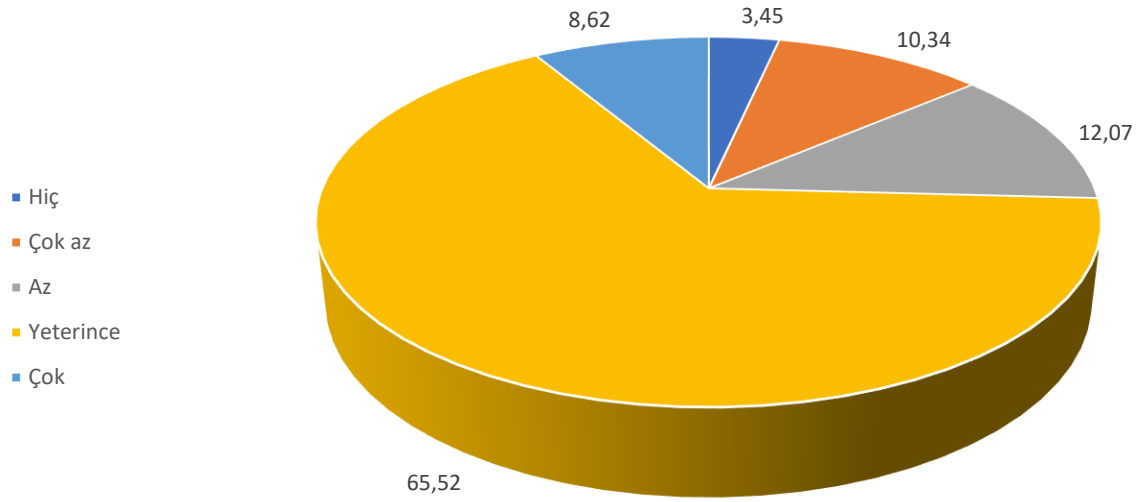


Şekil 6. Mezun olunan lise türünün grafiksel gösterimi

Soru 8. Endüstri mühendisliği hakkında tercih yapmadan önce ne kadar bilginiz vardı?

Tablo 5. Endüstri mühendisliği hakkındaki bilgi düzeyi

Bilgi Seviyesi	Frekans
Hiç	2
Çok az	6
Az	7
Yeterince	38
Çok	5
Toplam	58

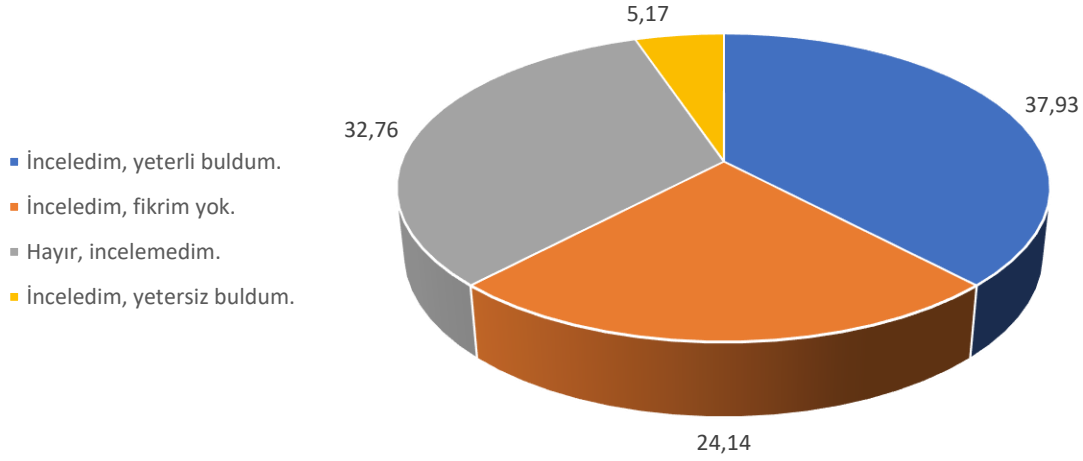


Şekil 7. Endüstri mühendisliği hakkındaki bilgi seviyesinin grafiksel gösterimi

Soru 9. Tercih yapmadan önce bölümümüzün web sayfasını incelediniz mi?

Tablo 6. Web sayfası inceleme

Web Sitesi Hakkında Fikir	Frekans
İnceledim, yeterli buldum.	22
İnceledim, fikrim yok.	14
Hayır, incelemedim.	19
İnceledim, yetersiz buldum.	3
Toplam	58

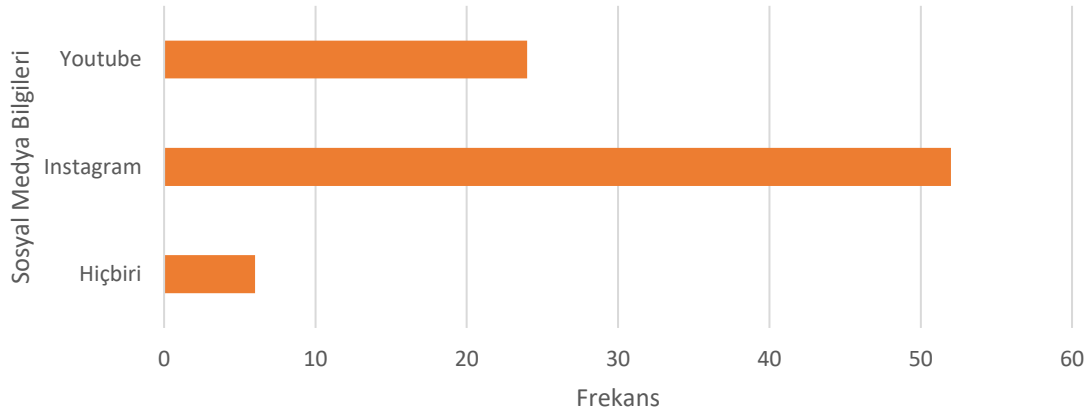


Şekil 8. Web sayfası incelemesinin grafiksel gösterimi

Soru 10. Bölümün sosyal medya hesaplarını takip ediyor musunuz? (Birden fazla seçeneği işaretleyebilirsiniz)

Tablo 7. Sosyal medya araçları

Takip Edilen Sosyal Medya Araçları	Frekans
Hiçbiri	6
Instagram	52
Youtube	24
Toplam	82

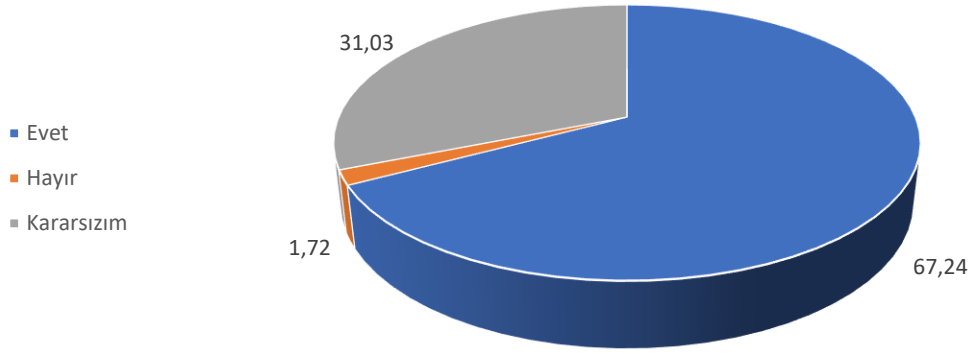


Şekil 9. Sosyal medya araçları grafiksel gösterim

Soru 11. Bölümümüz öğrenci topluluğu olan Endüstri Mühendisliği Mükemmellik Topluluğu'nda görev almak ister misiniz?

Tablo 8. EMMT katılım isteği

EMMT Katılım İsteği	Frekans
Evet	39
Hayır	1
Kararsızım	18
Genel Toplam	58

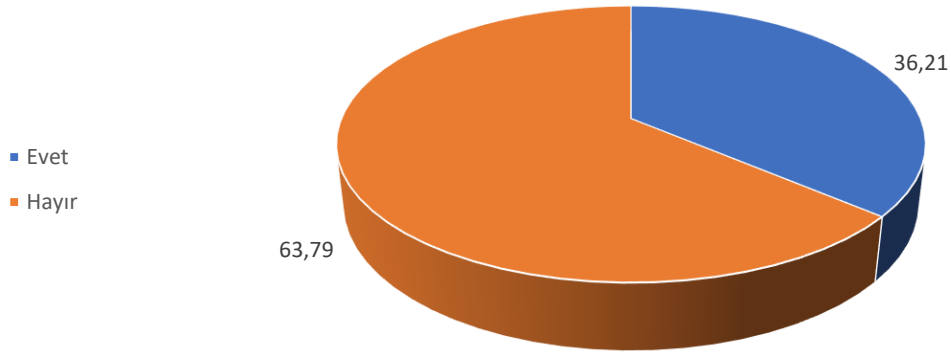


Şekil 10. EMMT katılım isteği grafiksel gösterim

Soru 12. Tercih aşamasında bölümümüzün MÜDEK tarafında akredite olduğunu biliyor muydunuz?

Tablo 9. MÜDEK hakkında bilgi

MÜDEK	Frekans
Evet	21
Hayır	37
Toplam	58

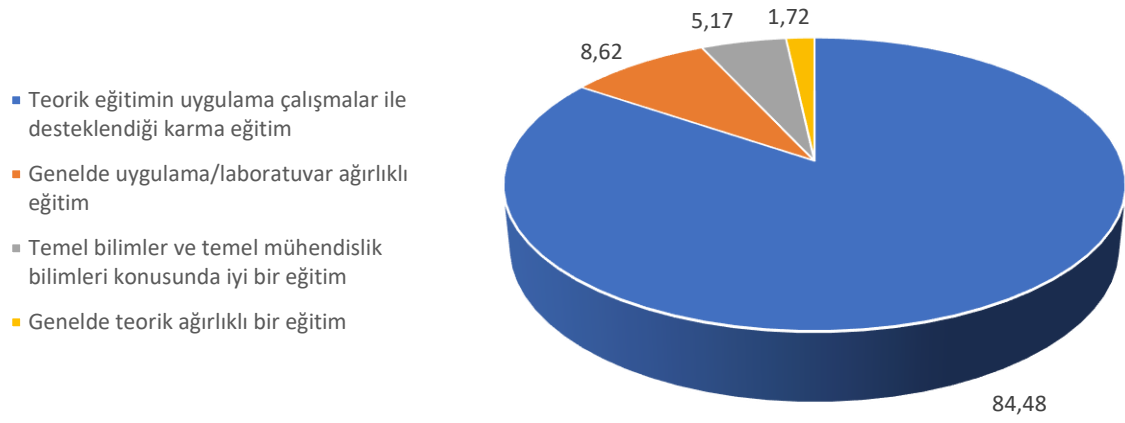


Şekil 11. MÜDEK grafiksel gösterim

Soru 13. Ondokuz Mayıs Üniversitesi Endüstri Mühendisliği bölümünde nasıl bir eğitim bekliyorsunuz?

Tablo 10. Öğrencilerin eğitim beklentisi

Eğitim Türü	Frekans
Teorik eğitimin uygulama çalışmalar ile desteklendiği karma eğitim	49
Genelde uygulama/laboratuvar ağırlıklı eğitim	5
Temel bilimler ve temel mühendislik bilimleri konusunda iyi bir eğitim	3
Genelde teorik ağırlıklı bir eğitim	1
Toplam	58

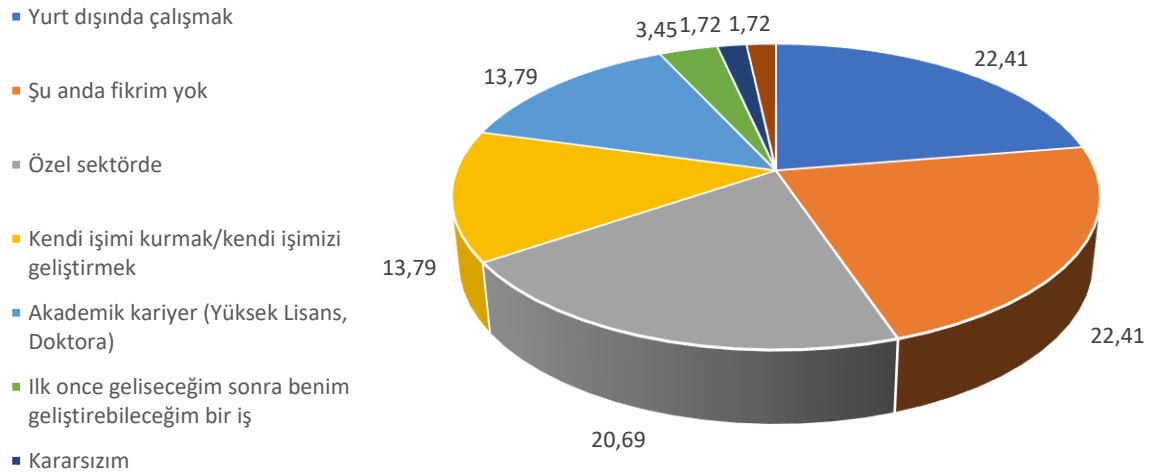


Şekil 12. Öğrencilerin eğitim beklentilerinin grafiksel gösterimi

Soru 14. Mezun olunca nasıl bir kariyer hedefliyorsunuz?

Tablo 11. Öğrencilerin kariyer hedefleri

Gelecek Planı	Frekans
Yurt dışında çalışmak	13
Şu anda fikrim yok	13
Özel sektörde	12
Kendi işimi kurmak/kendi işimizi geliştirmek	8
Akademik kariyer (Yüksek Lisans, Doktora)	8
İlk önce geliyeceğim sonra benim geliştirebileceğim bir iş	2
Kararsızım	1
Devlet kuruluşunda	1
Toplam	58

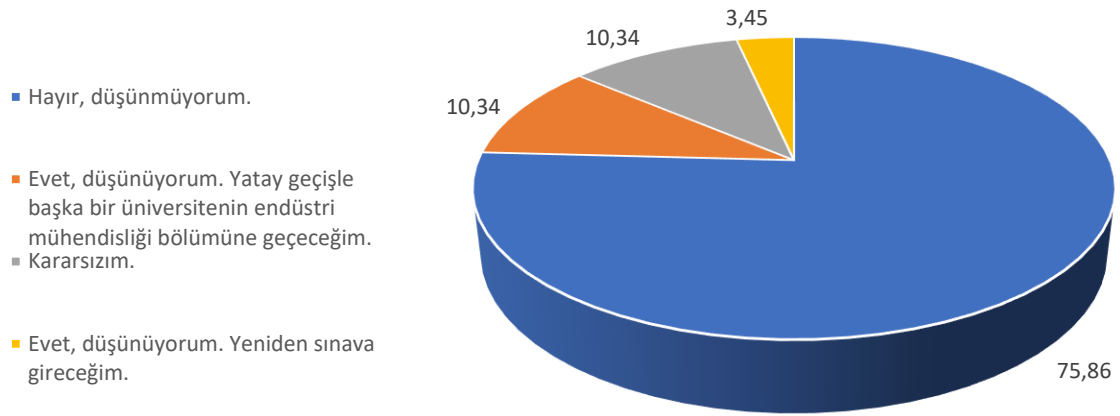


Şekil 13. Öğrencilerin kariyer hedeflerinin grafiksel gösterimi

Soru 15. Bölüm ya da üniversite değişikliği yapmak istiyor musunuz?

Tablo 12. Öğrencilerin üniversite değişikliği hakkındaki fikirleri

Üniversite Değiştirme Düşüncesi	Frekans
Hayır, düşünmüyorum.	44
Evet, düşünüyorum. Yatay geçişle başka bir üniversitenin endüstri mühendisliği bölümüne geçeceğim.	6
Kararsızım.	6
Evet, düşünüyorum. Yeniden sınava gireceğim.	2
Toplam	58



Şekil 14. Öğrencilerin üniversite değişikliği hakkındaki fikirlerinin grafiksel gösterimi